

Lundi 01/06/2009

Heure: 16:47 (14:47 UTC)

Observation	Prévision
Le bulletin a été fait il y a 27 minutes, à 14:20 UTC	Le bulletin a été fait il y a 3 heures et 27 minutes, à 11:20 UTC
Vent 11 kt de nord-est	Prévision valable du 01 à 12 UTC au 02 à 18 UTC
Température 25°C	Vent 11 kt de nord-est
Humidité 39%	Visibilité supérieure à 10 km
Pression 1021 hPa	Nuages épars à une hauteur de 4500 ft
Visibilité supérieure à 10 km	Probabilité 30% :
Peu de nuages à une hauteur de 6000 ft, Cumulus congestus.	Temporairement du 01 à 12 UTC au 01 à 18 UTC
Changer d'unités	averses de pluie

METAR: EBBR 011420Z 04011KT 9999 FEW060TCU 25/10 Q1021 NOSIG

short-TAF: périmé (1359 heures)

long-TAF: EBBR 011120Z 0112/0218 04011KT 9999 SCT045 PROB30 TEMPO 0112/0118 SHRA

Observation	Prévision
Le bulletin a été fait il y a 19 minutes, à 16:20 UTC	Le bulletin a été fait il y a 5 heures et 19 minutes, à 11:20 UTC
Vent 13 kt de nord/nord-est, variant entre nord et est/nord-est	Prévision valable du 01 à 12 UTC au 02 à 18 UTC
Température 23°C	Vent 11 kt de nord-est
Humidité 47%	Visibilité supérieure à 10 km
Pression 1020 hPa	Nuages épars à une hauteur de 4500 ft
Visibilité supérieure à 10 km	Probabilité 30% :
Peu de nuages à une hauteur de 3500 ft, Cumulonimbus.	Temporairement du 01 à 12 UTC au 01 à 18 UTC
Changer d'unités	averses de pluie

METAR: EBBR 011620Z 03013KT 350V060 9999 FEW035CB 23/11 Q1020 TEMPO 03015G30KT TS

short-TAF: périmé (1361 heures)

long-TAF: EBBR 011120Z 0112/0218 04011KT 9999 SCT045 PROB30 TEMPO 0112/0118 SHRA

Lundi 1/6/09.

Le temps pour aujourd'hui en bref

Temps chaud et d'abord très ensoleillé. Dans le courant de la journée, des nuages cumuliformes avec risque d'une averse, éventuellement orageuse.

Prévisions pour aujourd'hui et cette nuit

Aujourd'hui, d'abord beau et très ensoleillé; ensuite, dans le courant de la journée, développement de nuages cumuliformes qui pourront donner lieu à une averse locale, éventuellement orageuse. Maxima de 18° en bord de mer à localement 27° en Campine. Vent modéré, devenant assez fort au littoral, de nord-nord-est.

Ce soir et la nuit prochaine, temps sec avec de larges éclaircies et quelques passages nuageux. Minima compris entre 8 et 12°. Vent modéré et à la cote modéré à assez fort, de nord-nord-est.

Situation atmosphérique générale

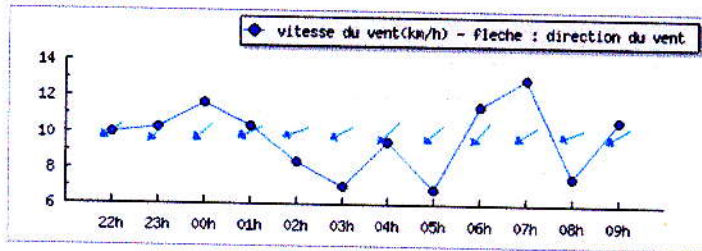
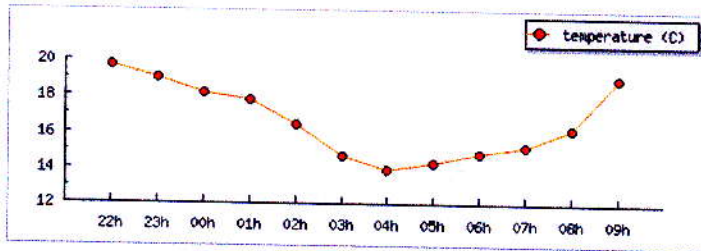
Entre un anticyclone sur le nord de l'Atlantique et une zone de basse pression sur le bassin de la Méditerranée, des courants continentaux chauds et assez secs circulent sur notre pays. Sous l'influence d'une dépression d'altitude située sur l'Europe centrale, ces courants deviendront temporairement plus instables avec donc une augmentation de risque d'averses (orageuses).

Lundi 1/6/09

La webcam est située sur le mât de la station d'Uccle dans le parc de l'IRM ; elle est orientée vers le nord afin d'éviter l'incidence directe des rayons du soleil à midi.

Les observations sont actualisées une fois par heure. Les heures sont indiquées en heures locales.

[Carte des webcams de l'IRM \(Google Maps\)](#)



Lundi 1/6/09

La webcam est située sur le mât de la station d'Uccle dans le parc de l'IRM ; elle est orientée vers le nord afin d'éviter l'incidence directe des rayons du soleil à midi.

Les observations sont actualisées une fois par heure. Les heures sont indiquées en heures locales.

[Carte des webcams de l'IRM \(Google Maps\)](#)

