



Vlaanderen  
is milieubewust

Richtlijn 'Omgevingslawaai' 2002/49/EG

# Actieplan Omgevingslawaai Luchthaven Brussel-Nationaal

Toelichting op de Overlegcommissie Brussels Airport  
Donderdag 19 november 2015, 16u

DEPARTEMENT  
LEEFMILIEU,  
NATUUR &  
ENERGIE



# Situering : richtlijn 2002/49/EG

- ▶ Richtlijn 2002/49/EG van het Europees Parlement en de Raad van 25 juni 2002 inzake de evaluatie en de beheersing van omgevingslawaaï (PB L 189/12 van 18.07.2002)
- ▶ Doelstelling:
  - hinder en gezondheidseffecten vermijden, voorkomen, verminderen
- ▶ Toepassingsbereik: 'belangrijke infrastructuren'
- ▶ Instrumenten:
  - opmaak van (strategische) geluidsbelastingskaarten
  - opmaak van actieplannen
  - informatie aan het publiek

# Situering : richtlijn 2002/49/EG

- ▶ Toepassingsbereik: 'belangrijke' infrastructuren
- ▶ Gefaseerde uitvoering (2 implementatiefasen)

	Fase 1	Fase 2
Belangrijke wegen	> 6 miljoen voertuigen/jaar	> 3 miljoen voertuigen/jaar
Belangrijke spoorwegen	> 60.000 treinpassages/jaar	> 30.000 treinpassages/jaar
Belangrijke luchthavens	> 50.000 vliegbewegingen per jaar (exclusief oefenvluchten met lichte vliegtuigen)	
Belangrijke agglomeraties	> 250.000 inwoners	> 100.000 inwoners

slechts  
1 fase

- ▶ Cyclische opmaak van kaarten en actieplannen: 5-jaarlijks

- fase 1, ronde 1 (referentiejaar 2006)
- fase 2, ronde 2 ( " 2011) -> luchthavens: (fase 1,) ronde 2
- fase 2, ronde 3 ( " 2016)
- fase 2, ronde 4 ( " 2021)
- enz .....

# Situering : richtlijn 2002/49/EG

- ▶ Actieplannen: doelstellingen (art. 8 van RL 2002/49/EG)

- gericht op het oplossen van prioritaire problemen die kunnen worden bepaald op grond van de overschrijding van een relevante grenswaarde of andere door de lidstaten gekozen criteria

en

- van toepassing op belangrijkste zones zoals die zijn vastgesteld door middel van de strategische geluidsbelastingskaarten.

# Situering : richtlijn 2002/49/EG

## ► Gemeenschappelijke aanpak:

→ uniforme ('jaargemiddelde') geluidsbelastingsindicatoren:

→  $L_{\text{day}}$  : dagperiode 07-19 u

→  $L_{\text{evening}}$  : avondperiode 19-23 u

→  $L_{\text{night}}$  : nachtperiode 23-07 u

→  $L_{\text{den}}$  : 'etmaal-gewogen' gemiddelde

$$L_{\text{den}} = 10 \log \left( \frac{1}{24} \left( 12 \times 10^{\frac{L_{\text{day}}}{10}} + 4 \times 10^{\frac{(L_{\text{evening}}+5)}{10}} + 8 \times 10^{\frac{(L_{\text{night}}+10)}{10}} \right) \right)$$

'straffactor':                      19-23 u : + 5 dB                      23-07 u : + 10 dB

→ gemeenschappelijke rekenmethoden (overdrachtsmodellen)

→ Interimmethoden (bijlage II)

► ECAC.CEAC Doc. 29, 1997 (+ EU-richtsnoeren)

► Nationaal: vb. FAA Integrated Noise Model (INM) -> VLAREM II H.5.57

→ Harmonisering : EU-CNOSSOS (EU 2015/996) -> vanaf 4<sup>e</sup> ronde verplicht

# Situering : richtlijn 2002/49/EG

- ▶ Relatie met EU-verordening 598/2014 van 16 april 2014
  - vervangt richtlijn 2002/30/EG (exploitatiebeperkingen)
  - toepassingsbereik: (+/- gelijk aan 'belangrijke' luchthavens)
    - × luchthavens met meer dan 50.000 bewegingen van civiele luchtvaartuigen (met vaste 'vleugels', en MTOW > 34 ton of > 19 passagiersstoelen)
  - toepassing van een 'evenwichtige aanpak' (ICAO)
    - × Beperking van vliegtuiglawaai aan de bron
    - × Ruimtelijke ordening en beheer
    - × Operationele procedure voor lawaaibestrijding
    - × Exploitatiebeperkingen
  - verhoogde integratie met richtlijn 2002/49/EG
    - × Art. 5 "Algemene regels voor het beheer van vliegtuiglawaai"
    - × Art. 6 "Regels inzake de evaluatie van geluidshinder"
    - × Bijlage 1 - "Beoordeling van de geluidssituatie"

# Richtlijn 2002/49/EG in Vlaanderen

- ▶ Omgevingslawaaï = gewestelijke bevoegdheid
- ▶ Omzetting: wijziging van VLAREM Titel II (Beslissing VR 22 JULI 2005)
  - hoofdstuk 2.2 - Milieukwaliteitsnormen voor geluid en beleidstaken ter zake
  - hoofdstuk 5.57 – Vliegvelden
  - toepassingsbereik: ‘klasse 1’ vliegvelden volgens VLAREM I, rubriek 57
- ▶ Samenstelling van het Bestuur en aanwijzing bevoegdheden: (Beslissing VR 07.09.2007 en 07.12.2007)
  - afdeling Lucht, Hinder, Risicobeer, Milieu & Gezondheid (LNE)
  - aangevuld met instanties (AWV, NMBS, BAC, steden...)
  - aanwijzing van Brussel-Nationaal als ‘belangrijke luchthaven’ (VR 07.09.2007)

# Actieplan luchthaven Brussel-Nationaal 2016-2020 (2e ronde)

- ▶ H1. inleiding
- ▶ H2. algemene beschrijving van de luchthaven
- ▶ H3. wettelijke context
- ▶ H4. algemene beleidskader(s)
- ▶ H5. langetermijnstrategie
- ▶ H6. uitvoering richtlijn 2002/49/EG
- ▶ H7. strategische geluidsbelastingskaarten 2011
- ▶ H8. prioritering op basis van 'plandrempels'
- ▶ H9. bestaande maatregelen ter geluidsbeheersing
- ▶ H10. acties ondernomen in uitvoering van actieplan 2010
- ▶ H11. maatregelen tijdens de planperiode (201-2019)
- ▶ H12. financiële informatie en beoogde bepalingen voor de beoordeling van de uitvoering en de resultaten

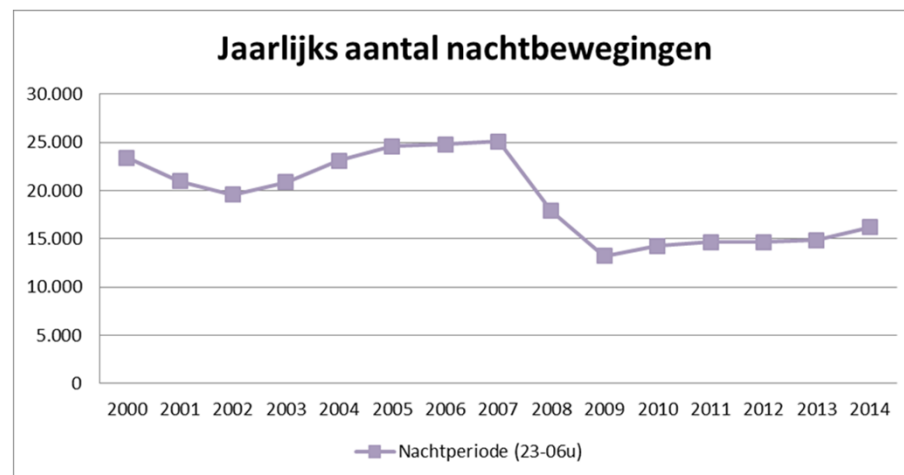
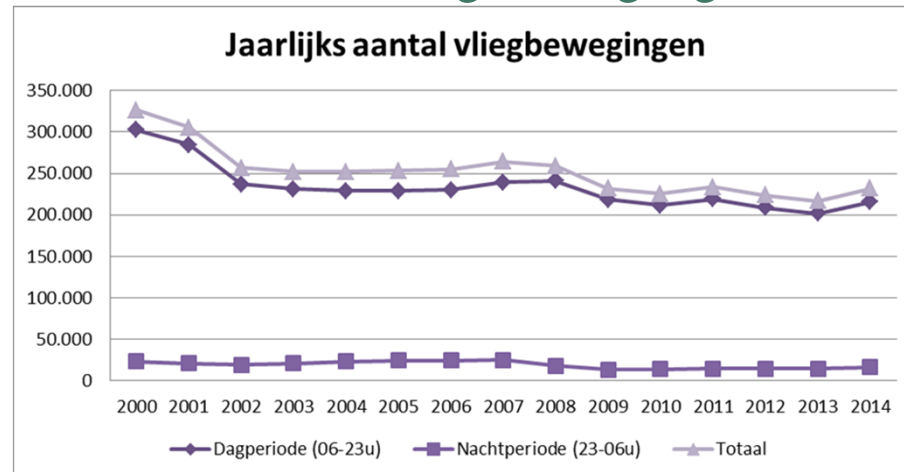
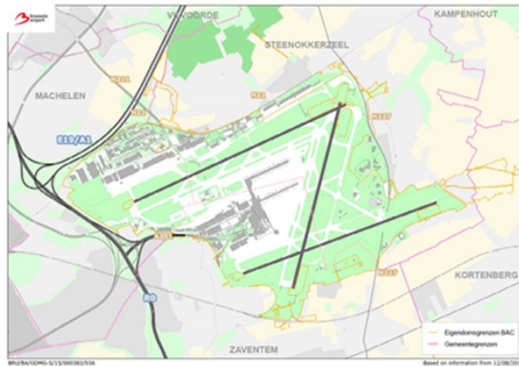


# H.1 INLEIDING

- ▶ Algemene context
- ▶ Achtergrond van richtlijn 2002/49/EG
- ▶ Uitvoering RL in Vlaanderen inzake Brussel-Nationaal
- ▶ Planperiode : 2016-2020
- ▶ Aankondiging openbaar onderzoek

## H.2 ALGEMENE BESCHRIJVING

### ► Evolutie van de luchthavenactiviteit (vliegbewegingen)



## H.3 WETTELIJKE CONTEXT

- ▶ Bevoegdheidsverdeling ingevolge B.W.H.I (1980):
  - Federale bevoegdheden
    - × de uitrusting en de uitbating van de luchthaven Brussel-Nationaal
    - × luchtvaartreglementering en het beheer van het luchtruim
  - Gewestelijke bevoegdheden
    - × bescherming van het leefmilieu /ruimtelijke ordening
    - × milieuvergunning
  - Coördinatie en samenwerking

## H.4 ALGEMENE BELEIDSKADER(s)

### ▶ Internationaal:

- ICAO (International Civil Aviation Organization)
  - × 'evenwichtige aanpak' (4 'pijlers')
- EU - luchtvaartbeleid
  - × EU-richtlijn 2002/30/EG ('exploitatiebepeningen')
  - × vervanging door EU-verordening 598/2014 vanaf 16 juni 2016, met sterkere integratie EU-richtlijn 2002/49/EG (zie hoger).

### ▶ Federaal:

- doelstellingen regeerakkoord 9 oktober 2014 (§ 10.3.1)

### ▶ Gewestelijk:

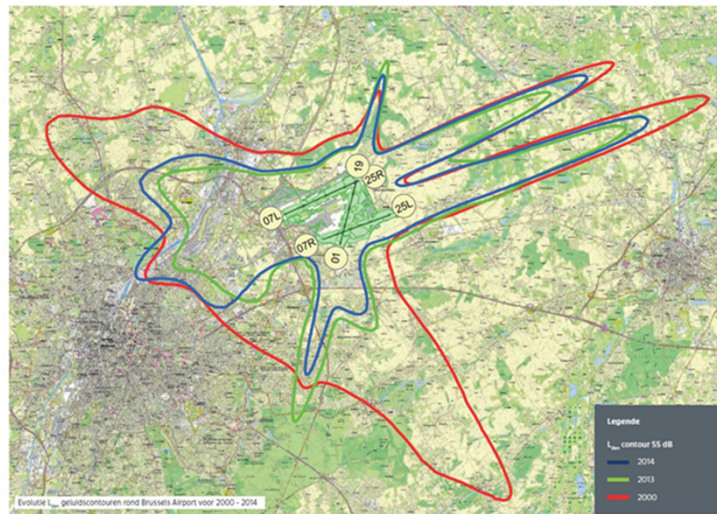
- Vlaams regeerakkoord van 23 juli 2014
- Vlaams milieubeleidsplan 2011-2015
- START
- Ruimtelijk Structuurplan Vlaanderen en VSGB
- Beleidsplan Ruimte Vlaanderen

## H.5 LANGETERMIJNSTRATEGIE

- ▶ Algemene doelstellingen inzake geluidbeheersing: 2 'sporen'
  - oplossen van bestaande knelpunten (-> sanering)
  - voorkomen van nieuwe knelpunten (-> preventie)
- ▶ Werkingsfeer van de EU-richtlijn :
  - eerder gericht op de sanering van bestaande situaties
  - beperkt tot belangrijke infrastructuren
- ▶ Algemeen beoordelingskader voor verkeersgeluid:
  - zowel 'bestaande' als 'nieuwe' situaties
  - aanzet in MER-RL-boek
  - evolutie naar algemeen regulerend kader
    - × principe van wederkerigheid
    - × akoestische isolatie(verplichting) als belangrijk instrument

## H.5 LANGETERMIJNSTRATEGIE

- ▶ Langetermijnstrategie milieubeleid luchthaven
  - Feitelijke evolutie (Lden contouren 2000-2013-2014)



- Doelstellingen op lange termijn:
  - × milieudoelstellingen
  - × visie op ontwikkeling van luchthaven en omgeving
- Maatregelen : ICAO 'evenwichtige aanpak'
- Afstemming van bevoegdheden



## H.5 LANGETERMIJNSTRATEGIE

- ▶ Internationale context: ICAO 'evenwichtige aanpak' (4 'pijlers')
  - × principe van RL 2002/30/EG ('geluidsgelateerde exploitatiebeperkingen') vervangen door nieuwe EU-verordening 598/2014

Maatregel	Bevoegdheid
beperking van vliegtuiggeluid aan de bron	internationaal, EU
operationele procedures voor lawaaibestrijding	federaal
maatregelen in de sfeer van de ruimtelijke ordening	gewesten
exploitatiebeperkingen	federaal (+ VG)

- ▶ 'ideale' aanpak:  
samenwerkingsakkoord (federale overheid / gewesten)
  - × coördinatie 2002/49/EG en 2002/30/EG (EU 598/2014)
  - × stabiel immissiekader
  - × formuleren van algemene doelstellingen
  - × financieringsaspecten (geluidssanering)



## H.6 UITVOERING RL 2002/49/EG

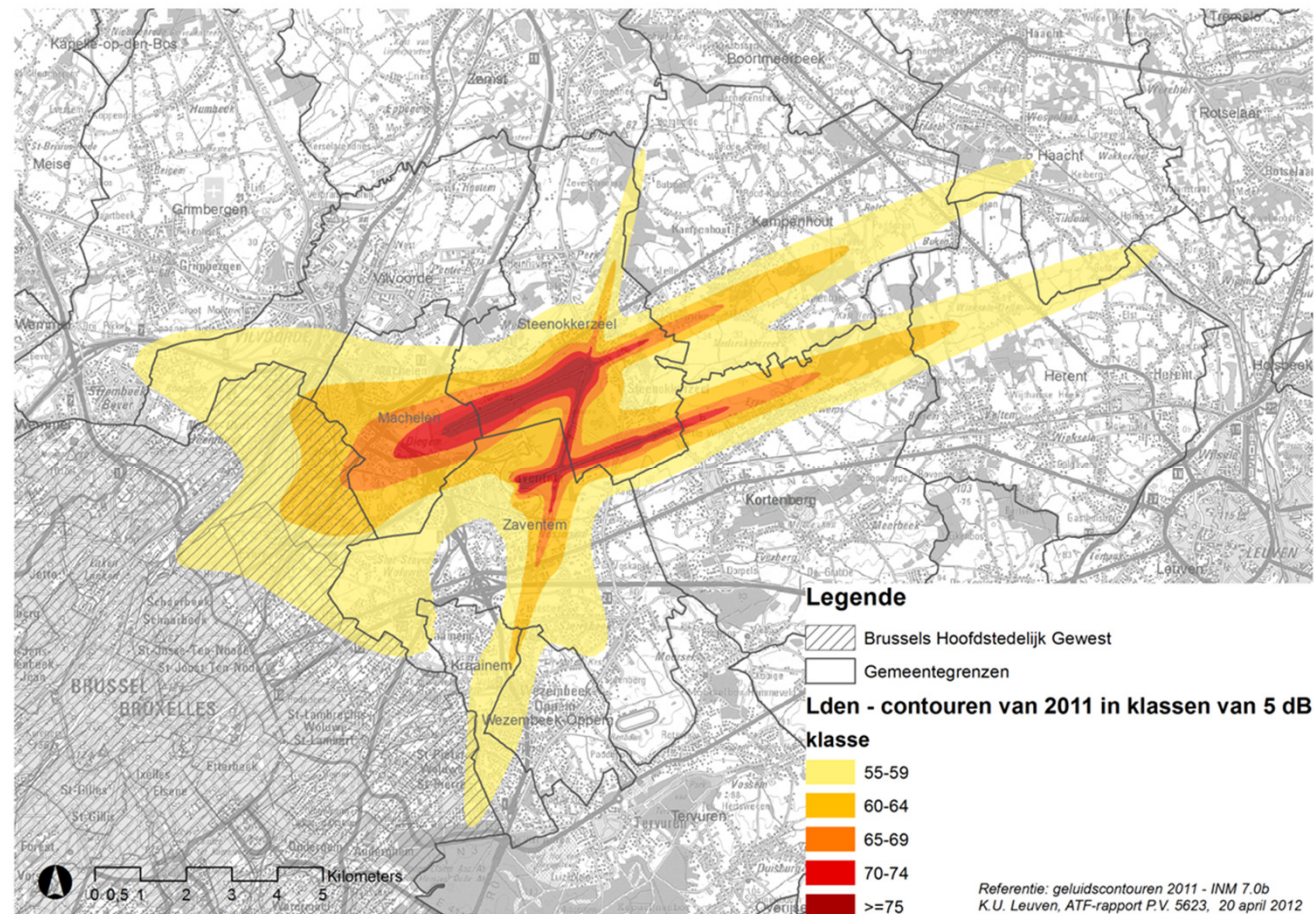
► Toepasselijke voorwaarden uit VLAREM  
(omzettingsbepalingen)

- Bevoegde instanties
- Strategische geluidsbelastingskaarten
- Geluidsactieprogramma's
- Milieukwaliteitsnormen
- Raadpleging van het publiek



# H.7 STRATEGISCHE GELUIDSBELASTINGSKAARTEN 2011

## ► Lden contouren 2011



Vlaanderen  
is milieubewust

# H.7 STRATEGISCHE GELUIDSBELASTINGSKAARTEN 2011

## ► Evolutie geluidsblootstelling binnen Lden contouren

Klasse [dB]	Lden (rekenmodel : INM 7.0b)					
	Aantal inwoners <sup>9</sup>		Aantal woningen (raming) <sup>10</sup>		Oppervlakte (ha)	
	2006	2011	2006	2011	2006	2011
55-60	62.138	48.070	25.784	20.113	5.715	4.622
60-65	15.265	12.025	6.334	5.031	2.017	1.723
65-70	5.029	4.463	2.087	1.867	925	781
70-75	560	362	232	152	373	316
>75	63	13	26	6	254	208
Totaal	83.055	64.933	34.462	27.169	9.280	7.651

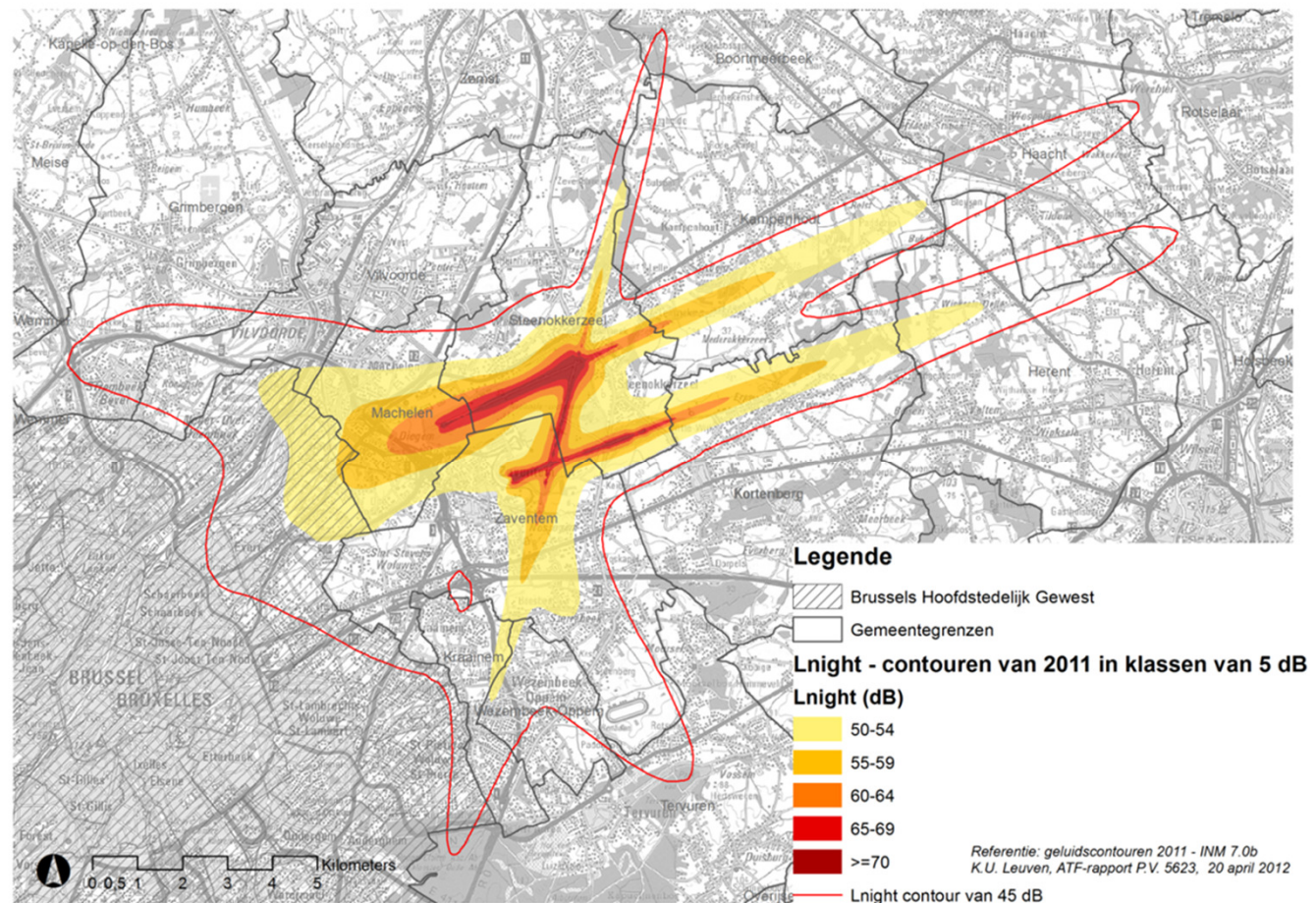
Tabel 3 : Geluidblootstelling in het Vlaamse gewest binnen Lden-geluidsc contouren

### Brongegevens:

- Rapport 'Geluidsc contouren rond Brussels Airport voor het jaar 2011', Laboratorium voor Akoestiek en Thermische Fysica (ATF) , K.U. Leuven, rapport P.V. 5623, 20 april 2012
- Rapport 'Berekening van de geluidsc contouren rond Brussels Airport met INM 7.0b voor het jaar 2006 en 2007', Laboratorium voor Akoestiek en Thermische Fysica (ATF) , K.U. Leuven, rapport in opdracht van de Vlaamse overheid, departement LNE, P.V. 5578, 12 juli 2011

# H.7 STRATEGISCHE GELUIDSBELASTINGSKAARTEN 2011

## ► Lnight contouren 2011



Vlaanderen  
is milieubewust

# H.7 STRATEGISCHE GELUIDSBELASTINGSKAARTEN 2011

## ► Evolutie geluidsblootstelling binnen L<sub>night</sub> contouren

Klasse [dB]	L <sub>night</sub> (rekenmodel : INM 7.0b)					
	Aantal inwoners		Aantal woningen (raming)		Oppervlakte (ha)	
	2006	2011	2006	2011	2006	2011
45-50 <sup>11</sup>	89.789	76.700	37.257	32.092	8.516	6.879
50-55	25.530	18.607	10.593	7.785	2.961	2.344
55-60	8.255	6.259	3.425	2.619	1.397	1.045
60-65	1.167	622	484	260	554	413
65-70	174	94	72	39	211	164
>70	8	5	3	2	153	106
Totaal	124.923	102.287	51.835	42.798	13.793	10.950

Tabel 4 : Geluidblootstelling in het Vlaamse gewest binnen L<sub>night</sub>-geluidscontouren

### Brongegevens:

- Rapport 'Geluidscontouren rond Brussels Airport voor het jaar 2011', Laboratorium voor Akoestiek en Thermische Fysica (ATF), K.U. Leuven, rapport P.V. 5623, 20 april 2012
- Rapport 'Berekening van de geluidscontouren rond Brussels Airport met INM 7.0b voor het jaar 2006 en 2007', Laboratorium voor Akoestiek en Thermische Fysica (ATF), K.U. Leuven, rapport in opdracht van de Vlaamse overheid, departement LNE, P.V. 5578, 12 juli 2011

# H.7 STRATEGISCHE GELUIDSBELASTINGSKAARTEN 2011

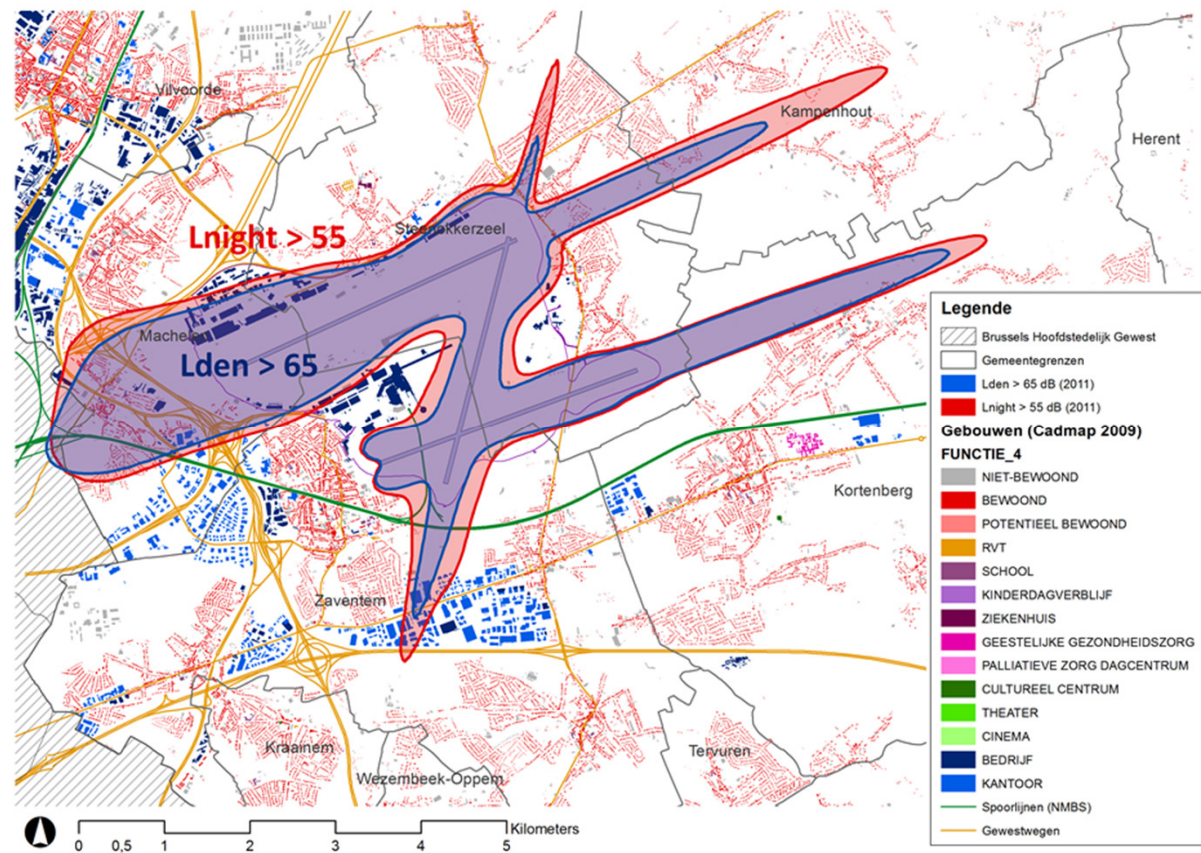
## ► Evolutie potentieel aantal ernstig gehinderden

Klasse [dB]	Aantal potentieel ernstig <u>gehinderden</u> in Vlaanderen volgens Miedema (2000)	
	2006 <i>(bevolking per 1/1/2003)</i>	2011 <i>(bevolking per 1/1/2008)</i>
55-60	7.419	5.741
60-65	3.056	2.410
65-70	1.502	1.328
70-75	219	143
>75	32	8
Totaal	12.228	9.631

Tabel 5 : Aantal potentieel ernstig gehinderden rond Brussels Airport binnen  
Lden-geluidscontouren in het Vlaamse gewest (rekenmodel : INM 7.0b)

## H.8 PRIORITERING PLANDREMPELS

- ▶ Afbakening van een prioritaire zone of 'kernegebied', met een structurele hoge en vanuit gezondheidsoverwegingen onaanvaardbare geluidbelasting afgebakend op basis van twee drempelwaarden:
  - ▶  $L_{den} > 65$  dB /  $L_{night} > 55$  dB



# H.9 BESTAANDE MAATREGELLEN

- ▶ 1. Maatregelen ter beheersing van luchtverkeersgeluid
  - 1.1 Exploitatiebeperkingen (KB 23/09/2003 – MB 3/5/23004)
    - × verbod Hoofdstuk II vliegtuigen (Europees)
    - × beperking QC (quota count) per beweging gepreciseerd per periode / beweging (landing / vertrek)
    - × verbod marginaal conforme vliegtuigen tijdens de nacht
    - × seizoensquotasysteem
    - × beperking aantal nachtslots tijdens nachtperiode 23-06u (16.000, waarvan 5.000 vertrekken)
  - 1.2 Operationele procedures
    - × preferentieel baangebruiksschema
    - × aanpassing van vliegroutes
    - × geluidarme naderingsprocedures
- ▶ 2. Maatregelen ter beheersing van het grondgeluid
- ▶ 3. Financiële maatregelen
  - × geluidsgedifferentieerde heffingen BAC / Belgcontrol
- ▶ 4. Geluidsmonitoring
- ▶ 5. Overlegorganen

# H.10 MAATREGELLEN VORIGE ACTIEPLAN 2010 (1<sup>e</sup> ronde)

## ▶ belangrijkste acties:

- korte termijn : geluidssanering van de meest belaste zone (Lden 65 dB)
- lange termijn : ontwikkeling van referentiekader voor het 'bouwen en wonen' in de luchthavenregio

## ▶ 2 duidelijke componenten :

- gedifferentieerde ruimtelijke maatregelen die voorwaarden en beperkingen opleggen aan bestaande en nieuwe ruimtelijke ontwikkelingen binnen nader vast te stellen zones ('geluidzoning')
- een algemeen isolatievoorschrift toepasbaar voor woongebouwen en andere geluidgevoelige functies

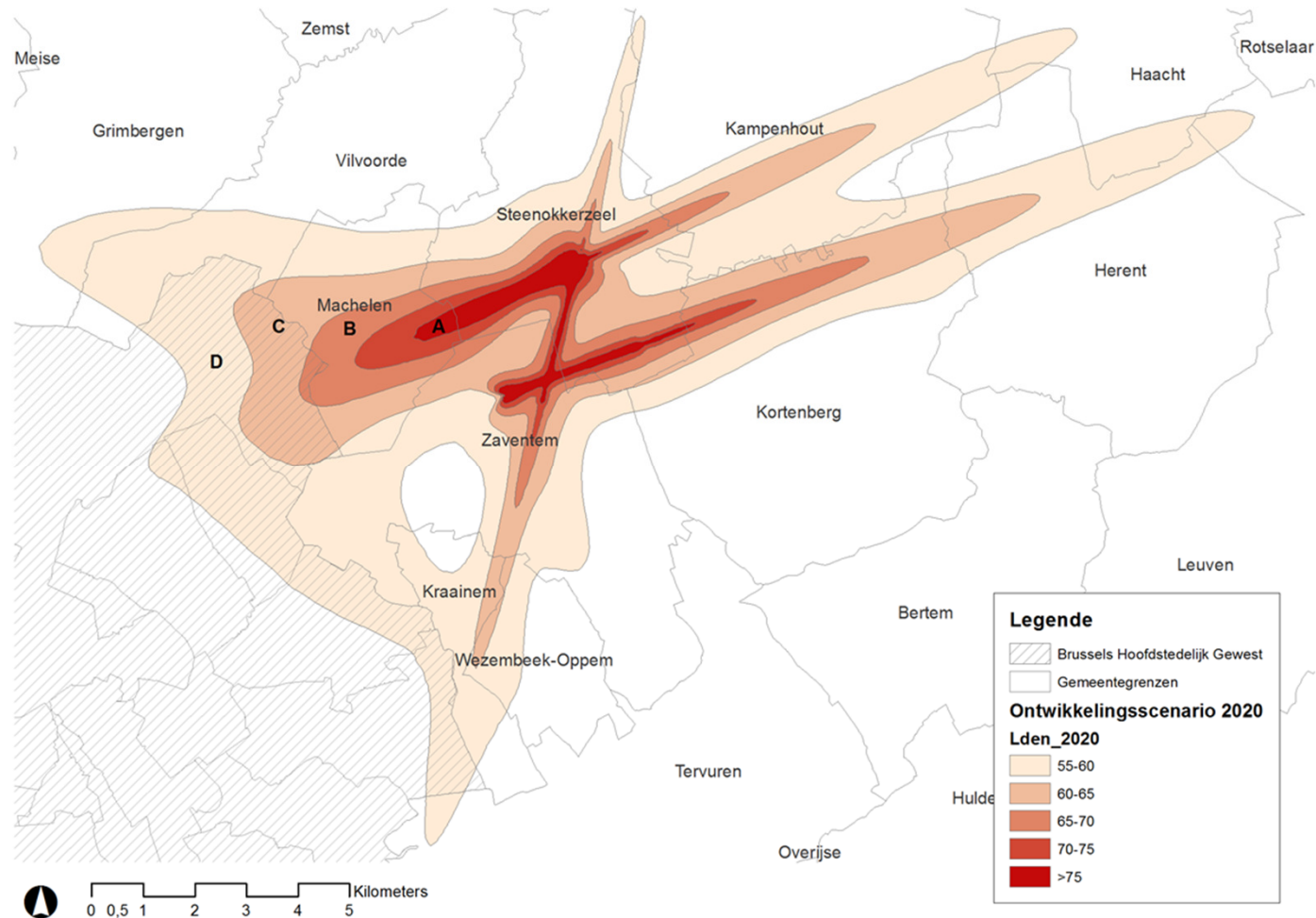
## ▶ uitgevoerde studies (2010-2012)

- beleidsvoorbereidende studie naar maatregelen R.O.
- scenario-ontwikkeling – prognose geluidssituatie 2020



# H.10 MAATREGELLEN VORIGE ACTIEPLAN 2010

## ► Ruimtelijke zonering : scenario 2020



Vla  
is mi

# H.10 MAATREGELLEN VORIGE ACTIEPLAN 2010 (1<sup>e</sup> ronde)

- Ruimtelijke beperkingen per zone : **studievoorstel (\*)**

Zone		Voorgestelde maatregelen naar bestaande en nieuwe ruimtelijke ontwikkelingen
A	$70 < L_{den}$	<ul style="list-style-type: none"><li>• geen geluidgevoelige functies toegestaan</li></ul>
B	$65 < L_{den} \leq 70$	<ul style="list-style-type: none"><li>• zone met verregaande beperkingen inzake de bouw van woningen en andere geluidgevoelige functies</li></ul>
C	$60 < L_{den} \leq 65$	<ul style="list-style-type: none"><li>• zone met beperkingen naar de ontwikkeling van nieuwe geluidgevoelige functies (dichthedenbeleid)</li></ul>
D	$55 < L_{den} \leq 60$	<ul style="list-style-type: none"><li>• zone met beperkingen naar de ontwikkeling van nieuwe geluidgevoelige functies (dichthedenbeleid)</li></ul>

# H.10 MAATREGELLEN VORIGE ACTIEPLAN 2010 (1<sup>e</sup> ronde)

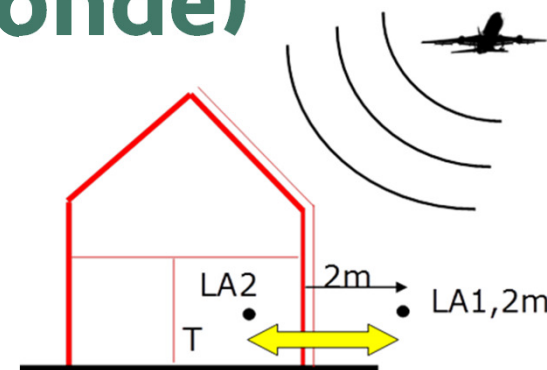
## ► Isolatievoorschrift (gevelisolatie) (\*)

grootheid:  $D_{2m,nT,w} + C_{tr}$  ( $D_{Atr}$ )

= genormaliseerd niveauverschil buiten-binnen

op basis van het geluidsniveau 2 m voor de gevel

(incl. 3 dB gevelreflectie)



Te beschermen ruimte(n)	Eis met betrekking tot de gevelisolatie $D_{Atr}$
Dagruimten	$D_{Atr} \geq L_{day} + 3 - 30$
Nachtruimten	$D_{Atr} \geq L_{night} + 3 - 25$ $D_{Atr} \geq L_{Amax,5x,23-07u} + 3 - 45$ $D_{Atr} \geq L_{Amax,1x,23-07u} + 3 - 50$
	(hoogste waarde van de drie is maatgevend)

# H.11 MAATREGELEN TIJDENS DE PLANPERIODE 2015-2019

- ▶ 1. Samenwerkingsakkoord (federale overheid / gewesten)
- ▶ 2. Gewestelijke maatregelen in de sfeer van de ruimtelijke ordening, met focus op het 'kernegebied':
  - ruimtelijke planningsmaatregelen
  - operationalisering en bekendmaking isolatievoorschrift
- ▶ 3. Geluidmonitoring
- ▶ 4. Grondgeluid (BAC)

# H.11.1 SAMENWERKINGSAKKOORD

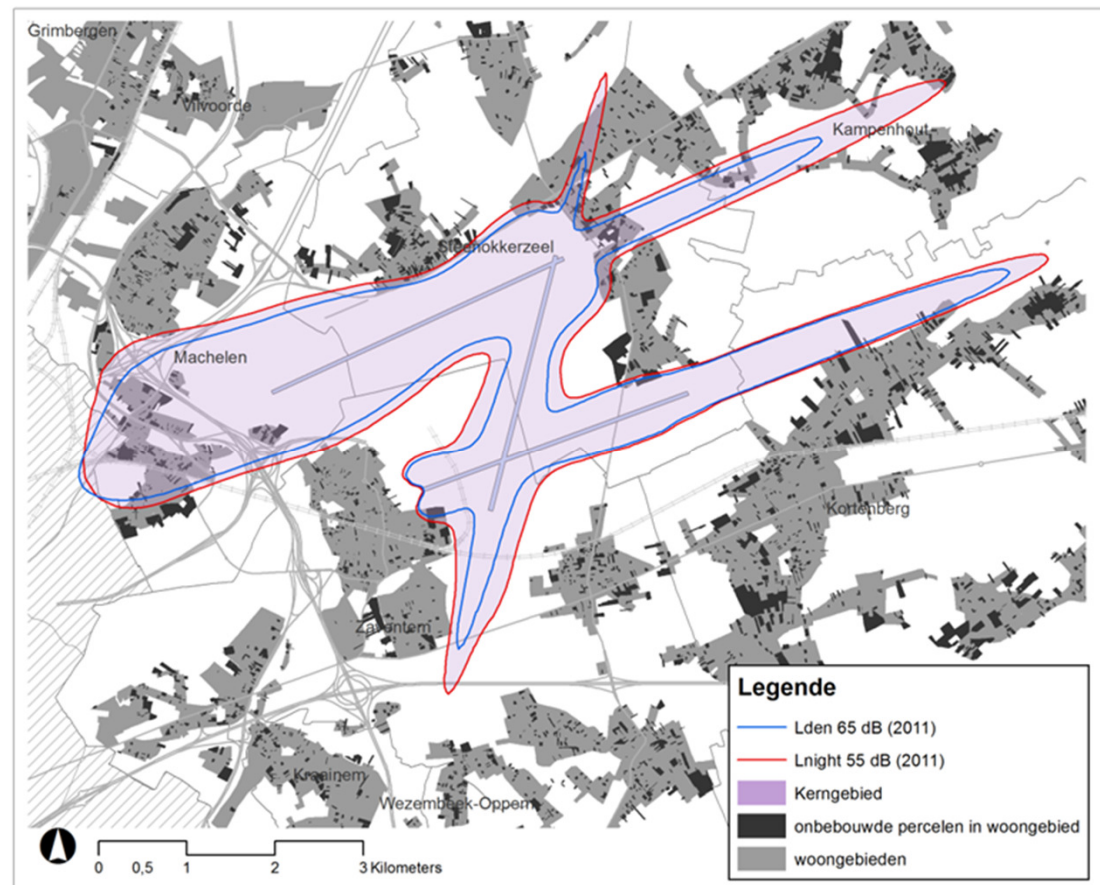
- ▶ Vlaams regeerakkoord / federaal regeerakkoord : intenties
  - Overeenkomstig het Vlaams Regeerakkoord moet een samenwerkingsakkoord een evenwichtig en duidelijk exploitatiekader vaststellen waarbij de leefbaarheid van de luchthavenregio gegarandeerd wordt en de economische ontwikkeling van de nationale luchthaven gestimuleerd.
  
- ▶ doelstelling:
  - afstemming van bevoegdheden -> gecoördineerd luchthavenbeleid
  - gecoördineerde uitvoering EU-verplichtingen (2002/49/EG en 2002/30/EG vervangen door EU-verordening 598/2014)
  
- ▶ inhoud van een samenwerkingsakkoord :
  - “Het samenwerkingsakkoord bevat minimaal concrete afspraken over het exploitatiekader (vluchtprocedures en exploitatiebeperkingen), het algemeen beheer en de controle van de geluidsoverlast, alsook de formulering van gezamenlijke milieudoelstellingen inzake lawaaivermindering, de benodigde maatregelen om deze doelstellingen te realiseren met de toepassing van de ICAO ‘evenwichtige aanpak’, alsook de opvolging en de financiering ervan. “

## H.11.2 Gewestelijke maatregelen in sfeer van de ruimtelijke ordening

- ▶ voorwaarde: stabiel operationeel immissiekader
  - stabiele geluidscontouren
  - 'kernegebied' (Lden 65 / Lnight 55) : relatief stabiel
- ▶ preventief beleid inzake ruimtelijke met 2-ledige doelstelling:
  - het vermijden van toekomstige (nieuwe) ontwikkelingen waarbij nog nieuwe geluidsgevoelige functies ontwikkeld worden in dit kernegebied;
  - het voorkomen dat nog woningen of andere geluidsgevoelige functies worden opgericht in dit kernegebied zonder aangepaste bouwkundige voorzieningen:
    - × akoestische (gevel)isolatie
    - × geluidsgedempte ventilatievoorzieningen

# H.11.2 Gewestelijke maatregelen in sfeer van de ruimtelijke ordening

► focus: 'kernegebied'



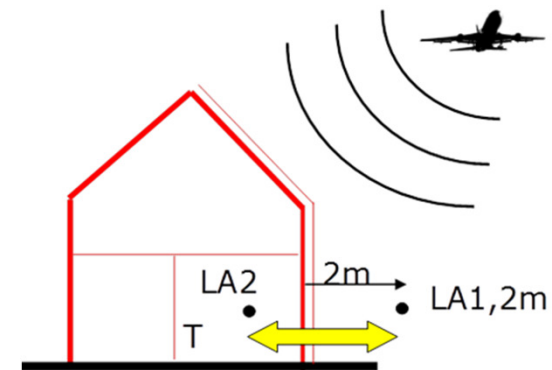
# H.11.2.1 Ruimtelijke planningsmaatregelen

- ▶ Opmaak van een algemeen GRUP (op grond RSV)
  - het effectief veranderen van de bestemmingszone in een andere (niet-geluidgevoelige) bestemming ;
  - het wijzigen van de stedenbouwkundige voorschriften in bestaande bestemmingszones zodat gebiedsgericht en in functie van de geluidblootstelling bijkomende voorwaarden opgelegd kunnen worden.
  
- ▶ Ruimtelijk ‘maatwerk’ (i.p.v. strikte geluidzoning)
  - sectorale vraag van meerdere actoren
  - scenario-ontwikkeling (verbodsscenario’s, verdichting ,... )
  - afstemming op lokale / gewestelijke planningsinitiatieven
  - plan-MER procedure (met geïntegreerde MKBA)



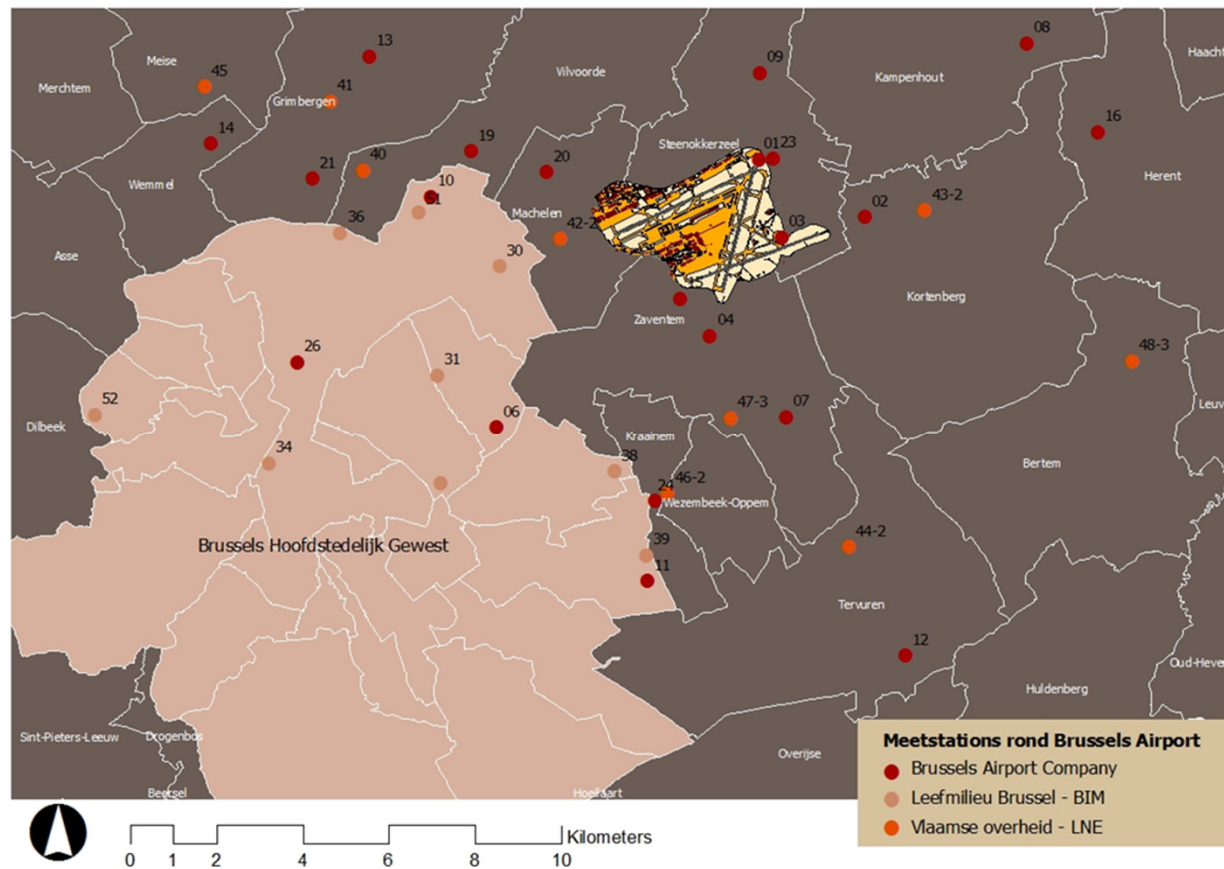
## H.11.2.2 Isolatievoorschrift

- ▶ Operationalisering en bekendmaking van een akoestisch isolatievoorschrift:
  - Invoering van een gewestelijk isolatievoorschrift
  - Ontwikkeling van ondersteunende instrumenten
  - Promotie en sensibilisering van het isolatievoorschrift



# H.11.3 Geluidmonitoring

- ▶ Voortzetting van huidige activiteiten



**Vlaanderen**  
is milieubewust

## H.11.4 Grondgeluid

- ▶ Bevoegdheid : Brussels Airport Company (BAC)
- ▶ Voorgestelde maatregelen:

→ actualisatie grondgeluidscontouren 2014

→ beperking van 'reverse thrust' bij landing  
(sensibilisering operatoren)



# H.12 FINANCIËLE INFORMATIE e.a.

## ► Financiële informatie:

Maatregel	Deelmaatregel	Omschrijving	Reglementering	Ontwikkeling van instrumenten	Communicatie	Informatieverstrekking	Gegevensverzameling	Financiële instrumenten						Totaal budget (k€)	Personeel (aantal VTE / jaar)
									2016	2017	2018	2019	2020		
11.1		<b>Samenwerkingsakkoord</b>	x					x	x	x			NB	NB	
11.2		<b>Gewestelijke maatregelen</b>													
	11.2.1	Maatregelen ruimtelijke planning	x	x	x					x	x	x		NB	NB
	11.2.2	Operationalisering en bekendmaking van een isolatievoorschrift													
		(1) Invoering + implementatie	x							x	x	x		50	0,3
		(2) Instrumenten		x		x	x				x	x	x	400	0,7
		(3) Promotie en sensibilisering			x	x					x	x	x	200	0,5
Algemeen totaal												650	1,5		

NB : niet bekend (nog afhankelijk van concrete beleidsbeslissingen)

- Bepalingen voor de beoordeling v/d uitvoering en de resultaten
  - evolutie van de geluidblootstelling en hinder
  - aantal woningen met specifieke geluidsisolatie

# Bedankt voor uw aandacht!



Meer info : [www.lne.be/actieplan-luchthaven-Brussel-Nationaal](http://www.lne.be/actieplan-luchthaven-Brussel-Nationaal)

Openbaar onderzoek: van 16 november 2015 t/m 15 januari 2016



Rudi Geens  
Beleidsmedewerker geluidshinder

Vlaamse overheid  
DEPARTEMENT LEEFMILIEU, NATUUR & ENERGIE  
Afdeling Lucht, Hinder, Risicobeheer, Milieu & Gezondheid  
Dienst Milieuhinder  
T 02 553 80 10  
[rudi.geens@lne.vlaanderen.be](mailto:rudi.geens@lne.vlaanderen.be)  
Koning Albert II-laan 20 bus 8, 1000 Brussel  
[www.lne.be](http://www.lne.be)

